



РАЗДЕЛИТЕЛИ СРЕД ГИГИЕНИЧЕСКИЕ ТИП WS-...-DIN (SMS)

НАЗНАЧЕНИЕ

Пищевая и фармацевтическая промышленности, то есть там, где физическая и химическая чистота измеряемой рабочей среды является доминирующим фактором.

Основное применение — предотвращение попадания рабочей среды внутрь измерительного прибора.

КОНСТРУКЦИЯ

Сварная с внешним расположением разделительного элемента.

ОСОБЕННОСТИ

Изделие заполняется жидкостью **только при помощи вакуумного оборудования.**

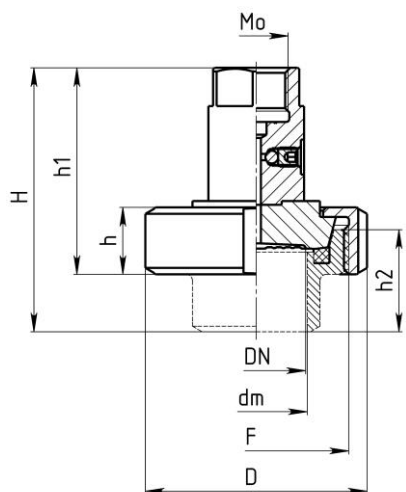
ГИГИЕНИЧЕСКИЕ РАЗДЕЛИТЕЛИ СРЕД - ТИП WS-...-DIN (SMS): ХАРАКТЕРИСТИКИ. ТИПОРАЗМЕРЫ



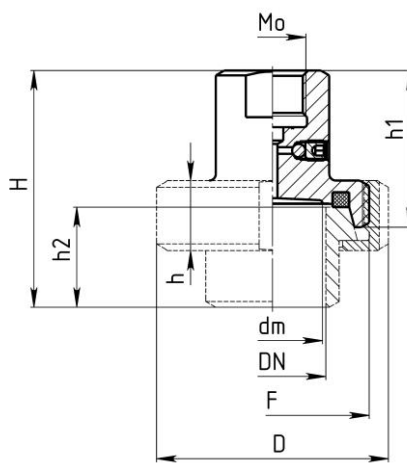
РАЗДЕЛИТЕЛИ СРЕД ТИП WS-...-DIN (SMS)

Разделительный элемент	Стальная мембрана
Материал разделительного элемента	Сталь 10X17H13M2T
Диаметр разделительного элемента, мм	25...72
Соединение с измерительным прибором	Штуцерное с внутренней или внешней резьбой: • метрической • BSP • NPT
Соединение с процессом	• По стандарту DIN 11851 • По стандарту SMS 681
Рабочие среды	• Пищевая промышленность • Фармацевтическая промышленность
Максимальное рабочее давление, кгс/см ²	40
Диапазон рабочих температур, °С	-10...+150
Аксессуары	• Ответные части тип FS-... • Устройства для проверки разделителей тип CBS-...-DIN (-SMS)

ВНУТРЕННИЙ ШТУЦЕР (С ГАЙКОЙ)



ВНЕШНИЙ ШТУЦЕР



Внутренний штуцер

Номинальный диаметр, DN	Макс. раб. давление PN, кгс/см ²	d _M , мм	D, мм	H*, мм	h1, мм	h2**, мм	h, мм	Резьба F	Масса, кг	Стандарт
25 мм	40	25	63	80	45	35	21	Rd 52 x 1/6"	0,40	DIN 11851
32 мм		70	104	58 x 1/6"				0,50		
40 мм		78	93	65 x 1/6"				0,75		
50 мм	25	52	92	84	46	38	22	Rd 78 x 1/6"	0,80	
80 мм		72	127	95	53			42	29	
3/2"	40	40	74	88	51	38	25	Rd 60 x 1/6"	0,75	
2"		52	84	88	51			26	Rd 70 x 1/6"	0,90

Внешний штуцер

40 мм	40	40	78	74	36	38	21	Rd 65 x 1/6"	0,85	DIN 11851
50 мм	25	52	92	74				22	Rd 78 x 1/6"	
3/2"	40	40	74	76	38	25	Rd 60 x 1/6"	0,90	SMS 681	
2"		52	84				26	Rd 70 x 1/6"		1,00

* - Размер H – высота разделителя WS + высота ответной части FS

** - Размер h2 – высота ответной части FS

ГИГИЕНИЧЕСКИЕ РАЗДЕЛИТЕЛИ СРЕД - ТИП WS-...-DIN (SMS): СХЕМА ПОСТРОЕНИЯ УСЛОВНОГО ОБОЗНАЧЕНИЯ



МОДЕЛЬ	СУФФИКС-КОДЫ		ОПИСАНИЕ	
			Наружный диаметр резьбы F, мм	Диаметр гайки D, мм
WS				
Номинальный диаметр, in (мм)	25		52	63
	32		58	70
	40		65	78
	50		78	92
	80		110	127
	3/2		60	74
	2		70	84
Тип соединения	0	Внутренний штуцер (с гайкой)		
	1	Наружный штуцер		
Стандарт соединения	DIN	DIN 11851		
	SMS	SMS 681		
Резьба (прибор) Mo	A	M20x1,5		
	G	G 1/2		
	E	1/2 NPT		
	Другие	См. таблицу резьб		
Тип резьбы Mo	0	Внутренняя		
	1	Внешняя		

Пример заказа

WS	-25	-0	-DIN	-A	0
-----------	------------	-----------	-------------	-----------	----------

УСЛОВНЫЕ ОБОЗНАЧЕНИЯ

0	Внутренний штуцер (с гайкой)	Стандартное исполнение изделия
----------	-------------------------------------	---------------------------------------