



ШТУЦЕРНЫЕ, СВАРНЫЕ РАЗДЕЛИТЕЛИ СРЕД ТИП ВВ-...

НАЗНАЧЕНИЕ

Защита чувствительного элемента измерительного прибора (манометра, датчика, регулятора и т.д.) от воздействия агрессивных, вязких, жидких и газообразных рабочих сред и/или сред с высокой температурой.

В связи с отсутствием диффузии через металлическую мембрану **может быть рекомендован** для измерения давления как жидких, так и газообразных агрессивных сред.

КОНСТРУКЦИЯ

Сварная с внутренним расположением разделительного элемента.

ОСОБЕННОСТИ

Изделие заполняется жидкостью **только при помощи вакуумного оборудования.**

Хорошо подходит для измерения давления высокотемпературных сред.

РАЗДЕЛИТЕЛИ СРЕД - ТИП ВВ-...:

ТЕХНИЧЕСКИЕ ХАРАКТЕРИСТИКИ



Разделительный элемент	Стальная мембрана
Материал разделительного элемента	<ul style="list-style-type: none"> • Сталь 10X17H13M2T • Титан • Спецсталь для карбамида
Диаметр разделительного элемент, мм	40...85
Соединение с процессом	Штуцер с внешней или внутренней резьбой: <ul style="list-style-type: none"> • метрической • BSP • NPT
Соединение с измерительным прибором	Штуцерное внутренней или внешней резьбой: <ul style="list-style-type: none"> • метрической • BSP • NPT
Конструкция	Сварная
Диапазон рабочих температур, °C	-90...+400
Рабочие среды	<ul style="list-style-type: none"> • Агрессивные • Вязкие • Жидкие • Газообразные • Высокотемпературные
Материал корпуса	<ul style="list-style-type: none"> • Сталь 12X18H10T • Сталь 10X17H13M2T • Титан
Исполнение	<ul style="list-style-type: none"> • Стандартное • С промывочным отверстием
Диапазон рабочих давлений, кгс/см²	-1...600
Минимальный верхний предел измерения прибора, кгс/см²	0,1...10

ПАРАМЕТРЫ	ТИПОРАЗМЕР			
	S	M	L	Lf
Диапазон рабочих давлений, кгс/см ²	0...600	0...250	-1...50	-1...25
Диапазон рабочих температур, °C	-90...+400			
Минимальный верхний предел измерения прибора, кгс/см ²	10	2,5	0,5	0,1



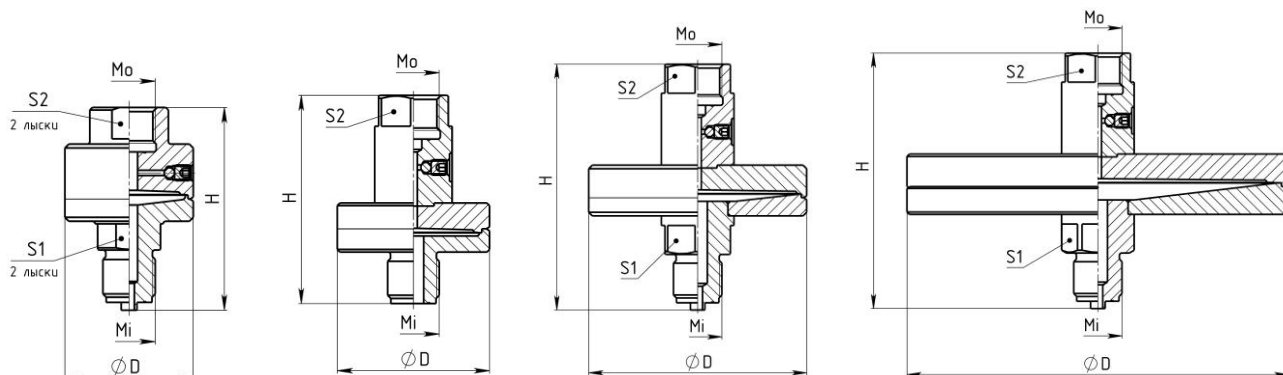
СТАНДАРТНОЕ ИСПОЛНЕНИЕ

ТИПОРАЗМЕР S

ТИПОРАЗМЕР M

ТИПОРАЗМЕР L

ТИПОРАЗМЕР Lf



РАЗДЕЛИТЕЛИ СРЕД ТИП BW-...

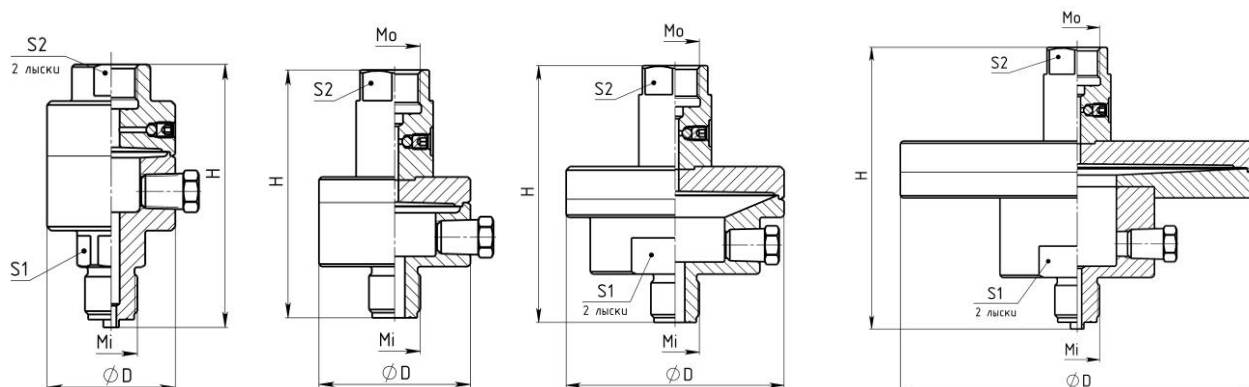
ИСПОЛНЕНИЕ С ПРОМЫВОЧНЫМ ОТВЕРСТИЕМ

ТИПОРАЗМЕР S

ТИПОРАЗМЕР M

ТИПОРАЗМЕР L

ТИПОРАЗМЕР Lf



ПАРАМЕТРЫ

ТИПОРАЗМЕР МЕМБРАНЫ

	S	M	L	Lf
Диаметр D, мм	49	59	90	158
Высота H для исполнения 1, мм	78	81	102	106
Высота H для исполнения 2, мм	101	97	118	125
Размер под ключ S1 для исполнения 1, мм	24	-	27	27
Размер под ключ S1 для исполнения 2, мм	24	-	60	60
Размер под ключ S2, мм	27			
Входной штуцер Mi (стандарт – наружный)	Стандарт M20x1,5 (G 1/2)			
Выходной штуцер Mo (стандарт – внутренний)				
Масса для исполнения 1, кг	0,8	0,6	1,2	3,6
Масса для исполнения 2, кг	1,1	0,8	1,5	4,4

РАЗДЕЛИТЕЛИ СРЕД - ТИП ВВ-...:

СХЕМА ПОСТРОЕНИЯ УСЛОВНОГО ОБОЗНАЧЕНИЯ



РАЗДЕЛИТЕЛИ СРЕД ТИП ВВ- ...

МОДЕЛЬ	СУФФИКС-КОД	ОПИСАНИЕ
ВВ		
Материал мембраны	3	Сталь 10X17H13M2T
	7	Титан
	9	Спецсталь для карбамида
Типоразмер мембраны	S	Малый
	M	Средний
	L	Большой
	Lf	Увеличенный
Материал корпуса и крышки	1	Сталь 12X18H10T
	3	Сталь 10X17H13M2T
	7	Титан
	9	Спецсталь для карбамида
Исполнение	1	Стандартное
	2	С промывочным отверстием
Резьба корпуса (процесс) Mi	A	M20x1,5
	E	G 1/2
	G	1/2 NPT
	Другие	См. таблицу резьб
Тип резьбы Mi	0	Внутренняя
	1	Внешняя
Резьба крышки (прибора) Mo	A	M20x1,5
	E	G 1/2
	G	1/2 NPT
	Другие	См. таблицу резьб
Тип резьбы Mo	0	Внутренняя
	1	Внешняя

Пример заказа

ВВ	-3	M	1	1	-A	1	A	0
-----------	-----------	----------	----------	----------	-----------	----------	----------	----------

УСЛОВНЫЕ ОБОЗНАЧЕНИЯ

3 **Сталь 10X17H13M2T** **Стандартное исполнение изделия**