

Назначение

Устройство предназначено для метрологической проверки гигиенических разделителей сред на стандартных грузопоршневых манометрах.

Конструкция

Устройство представляет собой переходник с входным штуцером и выходным подсоединением по стандартам DIN 11851 или SMS 681.

Особенности

Полностью выполнено из нержавеющей стали.

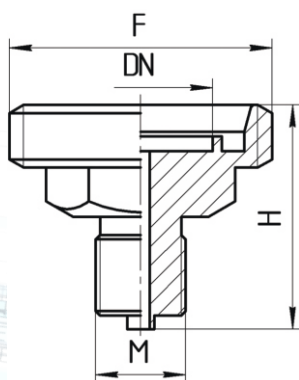
УСТРОЙСТВО ДЛЯ ПОВЕРКИ ТИП: CBS-...-DIN (-SMS)

ТЕХНИЧЕСКИЕ ХАРАКТЕРИСТИКИ

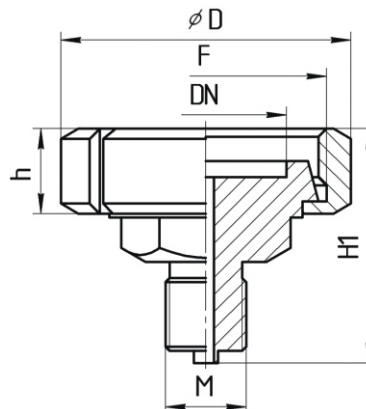
Параметры	Величина
Максимальное рабочее давление, кг/см ²	40
Материал корпуса	Нержавеющая сталь
Вес, кг	0,3...0,1

РАЗМЕРЫ

Внешний штуцер



Внутренний штуцер (с гайкой)



Номинальный диаметр, DN	H, мм	H1, мм	h, мм	Резьба F (DIN 405)	Стандарт
25 мм	50	53	21	Rd52X1/6"	DIN11851
32 мм	50	54	21	Rd58X1/6"	
40 мм	50	54	21	Rd65X1/6"	
50 мм	50	55	22	Rd78X1/6"	
80 мм	50	62	29	Rd110X1/6"	
3/2"	50	57	25	Rd60X1/6"	SMS681
2"	50	57	26	Rd70X1/6"	

