



## УСТРОЙСТВА ДЛЯ ПОВЕРКИ РАЗДЕЛИТЕЛЕЙ СРЕД ГИГИЕНИЧЕСКИХ ТИП CBS-...-Clamp

### НАЗНАЧЕНИЕ

**Метрологическая поверка** разделителей сред гигиенических типа WS...-Clamp на стандартных грузопоршневых манометрах.

### КОНСТРУКЦИЯ

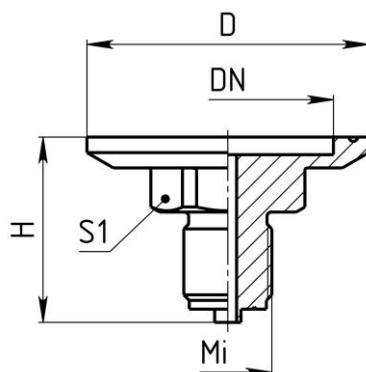
**Переходник** с входным штуцером и выходным подсоединением по стандарту Tri-Clamp.

# УСТРОЙСТВА ДЛЯ ПОВЕРКИ РАЗДЕЛИТЕЛЕЙ СРЕД ГИГИЕНИЧЕСКИХ – ТИП CBS-...-CLAMP



## ХАРАКТЕРИСТИКИ. ТИПОРАЗМЕРЫ. СХЕМА ПОСТРОЕНИЯ УСЛОВНОГО ОБОЗНАЧЕНИЯ

Материал	Сталь 12X18Н10Т
Соединение с грузопоршневым манометром	Штуцерное с внешней или внутренней резьбой:
	• метрической
	• BSP
Соединение с поверяемым разделителем	По стандарту Tri-Clamp
Максимальное рабочее давление	40 кгс/см <sup>2</sup>



Номинальный диаметр DN		D, мм	H, мм	S1, мм	Стандарт
in	мм				
3/2	40	50	24	27	Tri Clamp
2	50	64			
5/2	65	77			
3	85	90			

\* - для резьбы M20x1,5 наружной

МОДЕЛЬ	СУФФИКС-КОДЫ		ОПИСАНИЕ
<b>CBS</b>			Внешний диаметр D, мм
Номинальный диаметр, in (мм)	-3/2 (40)	50	
	-2 (50)	64	
	-5/2 (65)	77	
	-3 (80)	90	
Стандарт присоединения	-Clamp	Tri-Clamp	
Резьба к грузопоршневому манометру	-A	M20x1,5	
	-G	G 1/2	
	-E	1/2 NPT	
	-Другие	См. таблицу резьб	
Тип резьбы	0	Внутренняя	
	1	Наружная	

### Пример заказа

CBS	-3/2	-Clamp	-A	1
-----	------	--------	----	---

### УСЛОВНЫЕ ОБОЗНАЧЕНИЯ

1 Наружный штуцер

Стандартное исполнение изделия