



#### Назначение

Устройство предназначено для подсоединения фланцевых разделителей сред типа ВА-... (аналоги разделителей сред типа РМ 5320 и РМ 5322) к месту замера характеристик рабочей среды. Ответный фланец вваривается в место замера рабочей среды (емкость, трубопровод и т.д.)

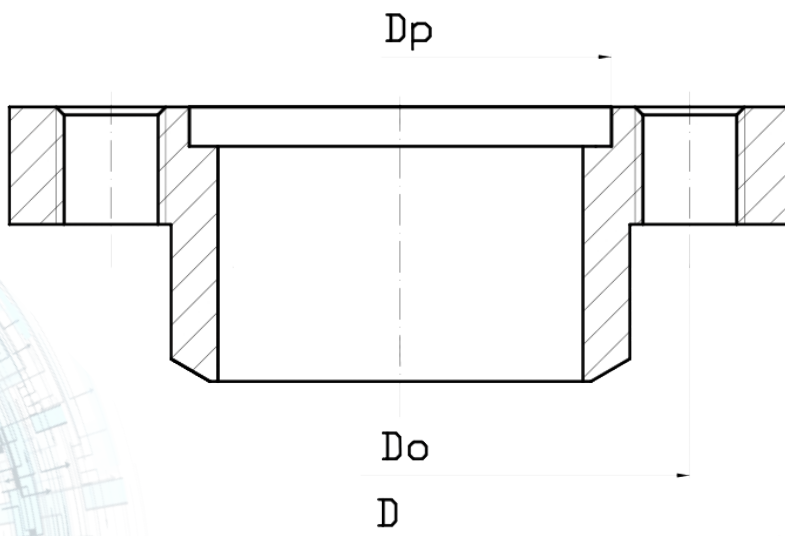
#### Конструкция

Устройство представляет собой цельноточеный воротниковый фланец.

### ОТВЕТНЫЙ ФЛАНЕЦ ТИП FA-...

## РАЗМЕРЫ И ТЕХНИЧЕСКИЕ ХАРАКТЕРИСТИКИ

Параметры	FA-...-5320	FA-...-5322
Максимальное рабочее давление, кг/см <sup>2</sup>	100	600
Масса, кг	1,3	0,6
Материал фланца	Углеродистая сталь, нержавеющая сталь	
Посадочный диаметр Dp, мм	112	54
Диаметр фланца D, мм	145	100
Отверстия под болты/число отверстий	M14/8	M10/8
Диаметр по центрам отверстий Do, мм	125	74



Символ  означает стандартное исполнение изделия.

# ОТВЕТНЫЙ ФЛАНЕЦ ТИПА...