

**Назначение**

Применяется в пищевой и фармацевтической промышленности, т.е. там, где физическая и химическая чистота измеряемой рабочей среды является доминирующим фактором. Основное применение разделителя сред данного типа - предотвращение попадания рабочей среды внутрь измерительного прибора.

**Конструкция**


Сварная с внешним расположением разделительного элемента.


**Особенности**


Изделие заполняется жидкостью только при помощи вакуумного оборудования.


ГИГИЕНИЧЕСКИЙ РАЗДЕЛИТЕЛЬ СРЕД ТИП WS-...-DIN

СТАНДАРТНОЕ ИСПОЛНЕНИЕ


 **Разделительный элемент**  
Мембрана  
Материал: нержавеющая сталь


 **Корпус**  
Материал: нержавеющая сталь

 **Соединение с процессом**  
Наружный штуцер по стандартам DIN 11851 или SMS681

 **Соединение с измерительным прибором**  
Резьба внутренняя M20x1,5

ОПЦИОНАЛЬНО

 **Соединение с процессом**  
Внутренний штуцер по стандартам DIN 11851 или SMS681

 **Аксессуары**  
Ответные части, устройства для поверки разделителей.

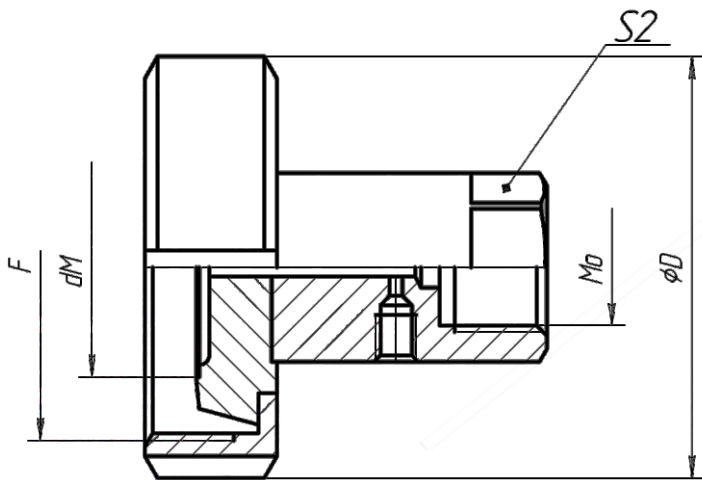
 **Соединение с измерительным прибором**  
Резьба внешняя или внутренняя метрическая, BSP или NPT

ТЕХНИЧЕСКИЕ ХАРАКТЕРИСТИКИ

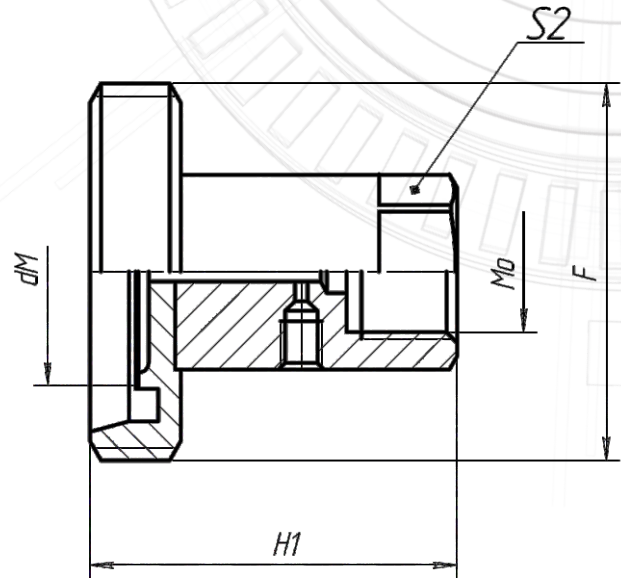
Параметры	Величина
Максимальное рабочее давление, кг/см <sup>2</sup>	40
Диапазон рабочих температур, °C	-10...+150

ТИПОРАЗМЕРЫ

Внутренний штуцер (с гайкой)



Внешний штуцер



Внутренний штуцер (с гайкой)

Номинальный диаметр, DN	PN, кгс/см <sup>2</sup> (бар)	d <sub>м</sub> , мм	D, мм	H, мм	H1, мм	h, мм	Резьба F, (DIN 405)	Масса, кг	Стандарт
25 мм	40	25	63	60	45	21	Rd52X1/6"	0,40	DN 11851
32 мм	40	32	70	69	45	21	Rd58X1/6"	0,50	
40 мм	40	40	78	55	45	21	Rd65X1/6"	0,75	
50 мм	25	52	92	59	46	22	Rd78X1/6"	0,80	
80 мм	25	72	127	78	53	29	Rd110X1/6"	1,25	
3/2"	40	40	74	51	51	25	Rd60X1/6"	0,75	SMS 681
2"	40	52	84	51	51	26	Rd70X1/6"	0,90	
Внешний штуцер									
50 мм	40	40	78	55	36	21	Rd65X1/6"	0.85	DN 11851
40 мм	25	52	92	57	36	22	Rd78X1/6"	0.90	
3/2"	40	40	74	61	38	25	Rd60X1/6"	0.90	SMS 681
2"	40	52	84	61	38	26	Rd70X1/6"	1.00	

## СХЕМА ПОСТРОЕНИЯ УСЛОВНОГО ОБОЗНАЧЕНИЯ

Модель	Суффикс-коды	Описание			
		Наружный диаметр резьбы F, мм	Диаметр гайки D, мм		
WS					
Номинальные диаметры, in (мм)	-25	52	63		
	-32	58	70		
	-40	65	78		
	-50	78	92		
	-80	110	127		
	-3/2	60	74		
	-2	70	84		
Тип соединения ➡	-0	Внутренний штуцер (с гайкой)			
	-1	Наружный штуцер			
Стандарт соединения	-DIN	DIN 11851			
	-SMS	SMS 681			
Резьба в прибор ➡	-A	M20x1,5			
	-G	G 1/2"			
	-E	1/2" NPT			
	-другие	см. таблицу резьб			
Тип резьбы ➡	0	Внутренняя			
	1	Внешняя			
Пример заказа для гигиенических разделителей сред					
WS	-25	-0	-DIN	-A	0

Символ ➡ означает стандартное исполнение изделия.

Примеры обозначений: **WS-25-0-DIN-A0, WS-3/2-0-SMS**

Пример: **Шифр прибора/g-WS-25-0-DIN-A0/g-WS-3/2" -0-SMS-E0**