

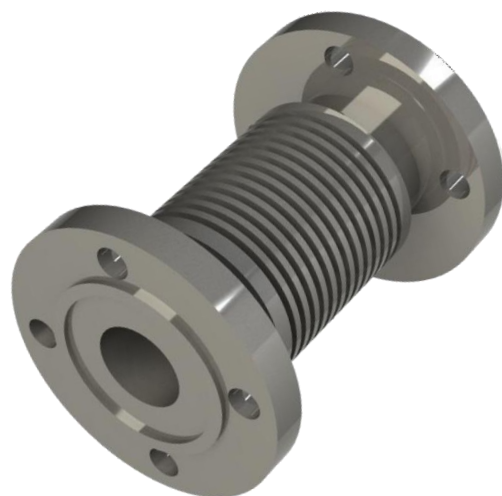
НАЗНАЧЕНИЕ

Защита измерительных приборов от воздействия высокотемпературных сред, а также снижение температурной погрешности при фланцевом технологическом присоединении к процессу.

Позволяет снизить температуру измеряемой среды до уровня, приемлемого для большинства приборов измерения давления.

КОНСТРУКЦИЯ

Сварная конструкция с фланцами (плоского или воротникового типов) и охлаждающей втулкой цилиндрической формы с оребрением перпендикулярно оси симметрии.



ОСОБЕННОСТИ

Принцип действия охладителя основан на конвективном теплоотводе, поэтому при вводе в эксплуатацию устройство не требует подвода охлаждающей жидкости, обдува воздухом или каких-либо других специальных мероприятий.

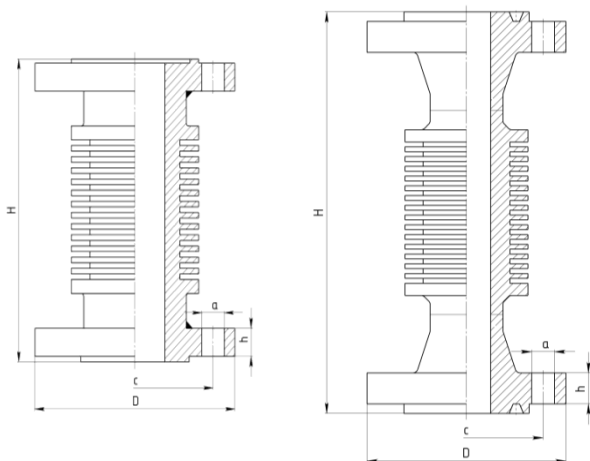
РАБОЧИЕ СРЕДЫ

Неагрессивные

ВАРИАНТЫ КОНСТРУКЦИИ

PN < 63 кгс/см²

PN ≥ 63 кгс/см²



Геометрия охлаждающих элементов охладителей фланцевых подбирается и проектируется исходя из рабочих параметров измеряемой среды.

Присоединительные размеры монтажных фланцев (к рабочему процессу и к средству измерения) регламентируются стандартами ГОСТ 12815-80, ГОСТ 33259-2015, DIN EN 1092-1, ANSI B16.5.

ОХЛАДИТЕЛИ ФЛАНЦЕВЫЕ МОДЕЛЬ CS-F

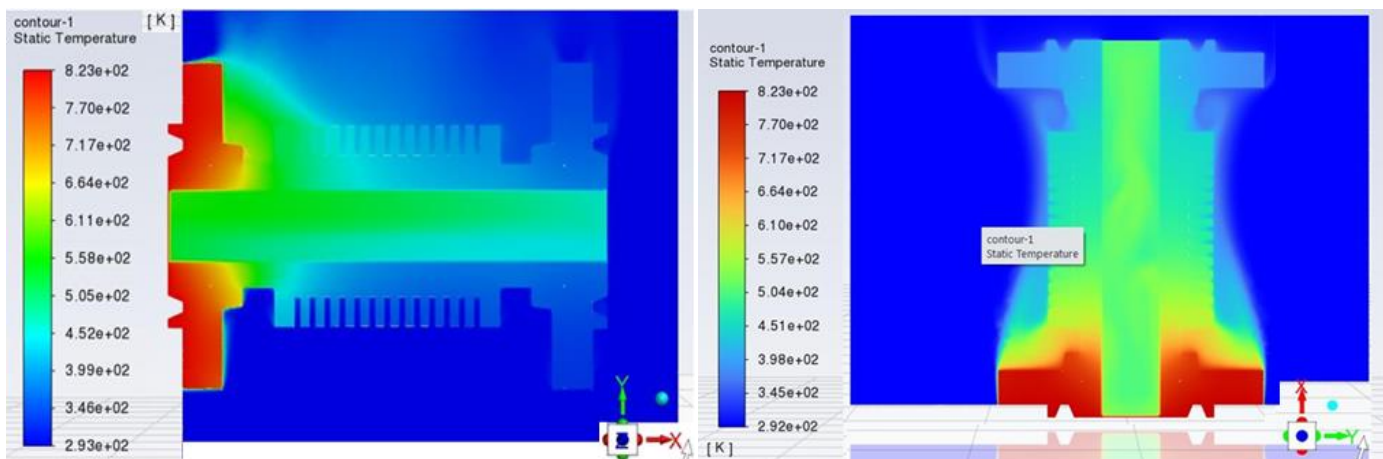
ТЕХНИЧЕСКИЕ ХАРАКТЕРИСТИКИ

МОДЕЛЬ CS-F	СТАНДАРТНО	ОПЦИОНАЛЬНО
Диапазон рабочих давлений, кгс/см ² ¹⁾	-1...400	
Диапазон рабочих температур, °C ²⁾	-90...+550	
Материал	Сталь 12X18H10T (AISI 321)	<ul style="list-style-type: none"> Сталь 10X17H13M2T (AISI 316Ti) Сталь 03X17H14M3 (AISI 316L)
Стандарт фланцевого присоединения к процессу	ГОСТ 33259-2015 (РФ)	<ul style="list-style-type: none"> ГОСТ 12815-80 (РФ) DIN EN 1092-1 (ЕС) ANSI B16.5 (США)
Сертификация материалов, контактирующих с рабочей средой	Сертификаты качества РФ	<ul style="list-style-type: none"> МКК по ГОСТ 6032-2017 DIN EN 10204-3.1 NACE MR 0175-2021 NACE MR 0103-2015
Сертификация на модель	<ul style="list-style-type: none"> Сертификат соответствия ТР ТС 004/2011, ТР ТС 010/2011, ТР ТС 020/2011, ТР ТС 032/2013 Сертификат соответствия ГОСТ-Р 53678-2009, ГОСТ-Р 53679-2009 Сертификат соответствия ГОСТ Р ИСО 9001-2015 (ISO 9001:2015) 	
Комплект монтажных частей (КМЧ)	-	<ul style="list-style-type: none"> Шпильки по ГОСТ 9066-75 Гайки ГОСТ 9064-75 Шайбы по ГОСТ 9065-75 Прокладки по ГОСТ 15180-86
Кольцо промывочное FR	-	<ul style="list-style-type: none"> Ду 10...150 по ГОСТ 12815-80, ГОСТ 33259-2015 DN 10...150 по DIN EN 1092-1 DN 1/2"...5" по ANSI B15.5

1) **Диапазон рабочих давлений** зависит от материала, применяемого в изготовлении охладителя фланцевого. Стоит отметить, что величины рабочих давлений напрямую зависят от температуры среды и материала, из которого изготовлено изделие.

2) **Диапазон рабочих температур** зависит от материалов, применяемых в изготовлении охладителя фланцевого.

ПОЛЯ РАСПРЕДЕЛЕНИЯ ТЕМПЕРАТУРЫ



ГОРИЗОНТАЛЬНОЕ РАСПОЛОЖЕНИЕ

ВЕРТИКАЛЬНОЕ РАСПОЛОЖЕНИЕ